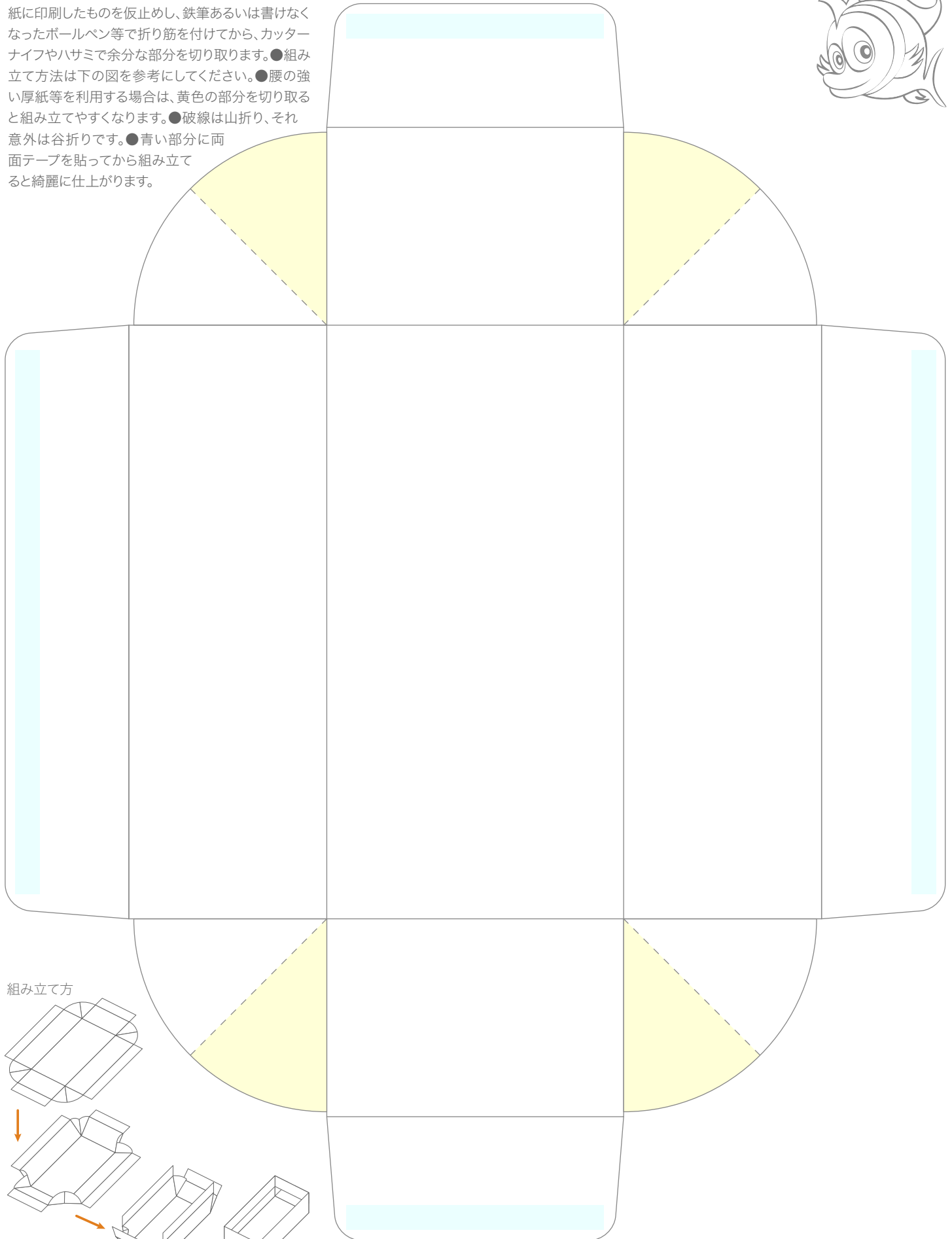


シンプルトレ型紙



●利用したい用紙の裏側へ直接印刷するか、薄手の紙に印刷したものを仮止めし、鉄筆あるいは書けなくなったボールペン等で折り筋を付けてから、カッターナイフやハサミで余分な部分を切り取ります。●組み立て方法は下の図を参考にしてください。●腰の強い厚紙等を利用する場合は、黄色の部分を取り除くと組み立てやすくなります。●破線は山折り、それ以外は谷折りです。●青い部分に両面テープを貼ってから組み立てると綺麗に仕上がります。



組み立て方

